



リピート通販事業を成功へ導く

ことに特化したシステムです

- 事業立ち上げから**年商100億規模**に対応 -

Confidential

会社概要

会社名	w2ソリューション株式会社
設立	2005年9月2日
代表	代表取締役 CEO 山田 大樹
本社所在地	東京都中央区銀座4-14-11 七十七銀座ビル 7階
福岡支社	福岡県福岡市博多区博多駅中央街8-1 JRJP博多ビル 3階
関連会社	w2ソリューション ベトナム (開発・研究・アジア販売拠点) w2ソリューション 台湾 (アジア販売拠点) ブランデックス株式会社 (ECフルフィルメント事業)



事業内容

- ① 通販EC全般のリサーチ、マーケティング、コンサルティング
- ② 自社オリジナルEC/CRM統合プラットフォーム「w2Commerce」の研究・開発
- ③ 総合通販向け「w2Commerce Value / Enterprise」サービスの販売/開発/導入/保守サポート
- ④ **リピート通販特化型サービス「リピートPLUS」の開発/販売/導入/保守サポート**
- ⑤ 台湾ECを成功に導く「台湾版リピートPLUS」の開発/販売/導入/保守サポート

パッケージ製品



総合通販向け



単品リピート通販向け



台湾単品リピート通販向け

認定 / 認証



業界No1の 平均売上成長率 『 **354%** 』

EC事業を加速させる “ Package + Service ”

特徴

1 WIN-WIN
ソリューション提案

2 EC/CRM
システム開発専業
14年

3 自社内
導入/開発/サポート
100%

4 開発拠点の海外展開
と支社化による
開発スピード

5 投資対効果を
最大化する
サービス拡張性

6 **マイクロソフト基準**
をクリアした
セキュリティ対策

強み

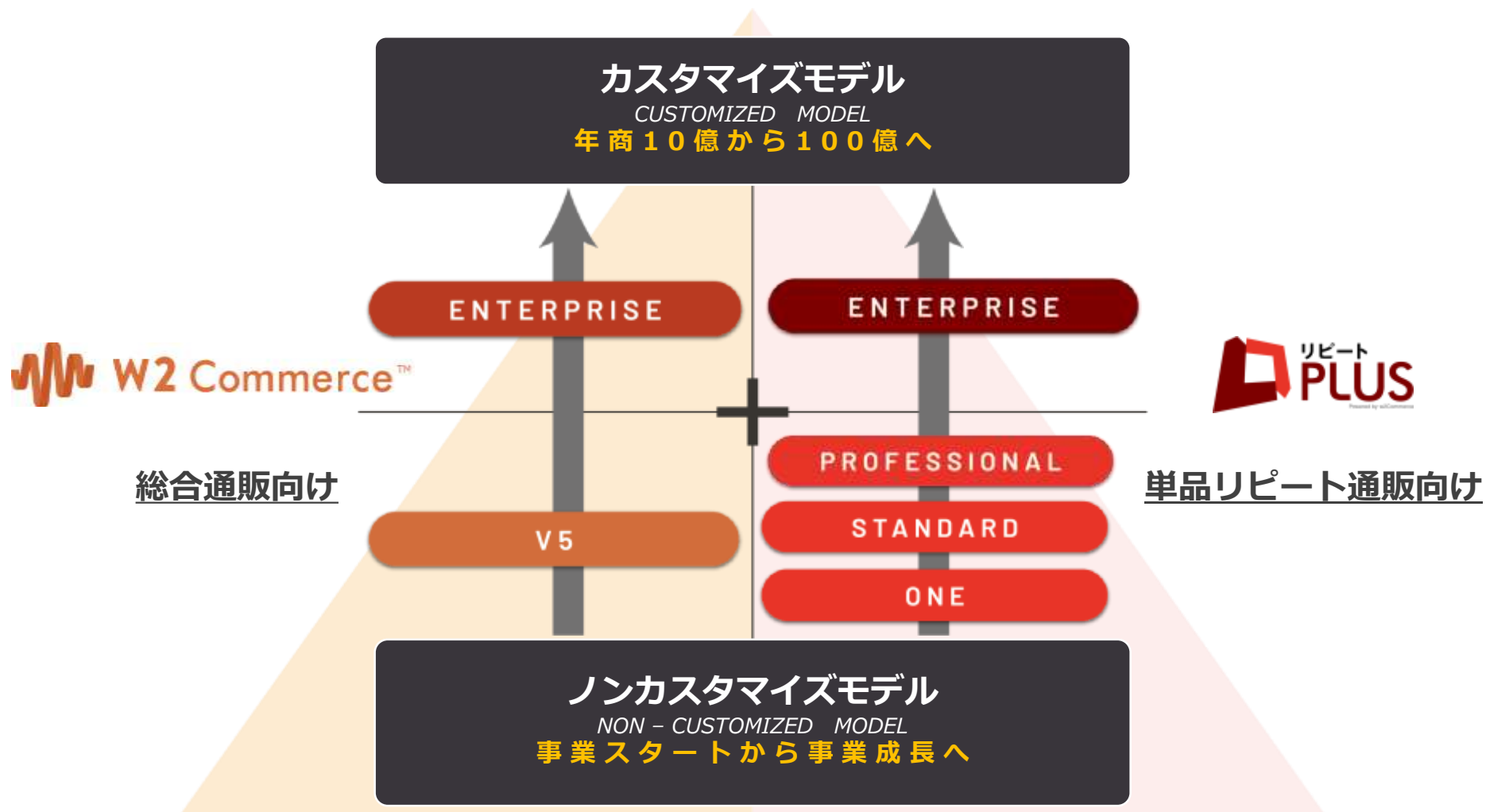
お客さま理解・製品理解の『 **深さ** 』
開発・お問合せ解決スピードの『 **早さ** 』
開発精度・安全性・サポートレベルの『 **高さ** 』

w2ソリューションは、
EC事業を成功に導くパートナーです。

W2ソリューション ご提供サービスについて

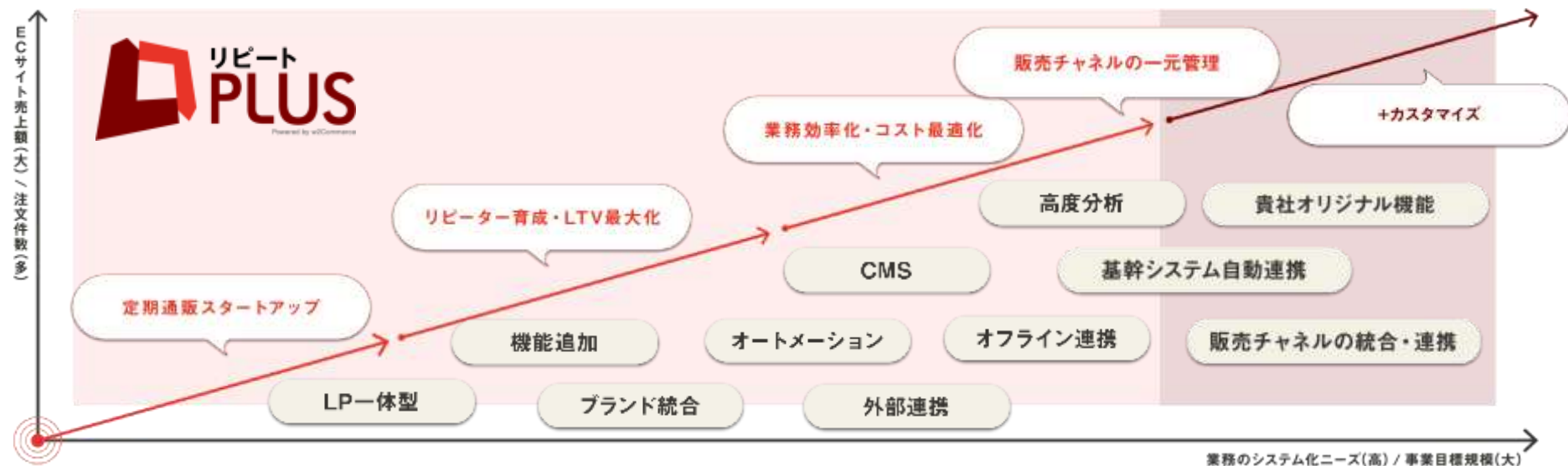
総合通販からリピート通販まで最適なシステムを提供。

立ち上げから**年商100億**まで**同じカート**をご利用いただけるため、
カート移行は必要ございません。



リピートPLUS ご提供プランと拡張性

事業の早期黒字化を狙うスタートアップの方、**くぐり**を抜けた更なる**成長**を目指す方、
それぞれに合わせた**プランニング・機能**を提供



新規事業立ち上げ
カート機能追加

月商：1千万レベル
簡易サイト立ち上げ

月商：1億レベル
他システムからの移行

月商：1億以上
独自機能カスタマイズ

STEP 01

ONE PLAN

業界No.1のコスパ



本格的ECプラットフォームを圧倒的価格にてスピード構築。立ち上げプランから安定したインフラ環境をご提供。

STEP 02

STANDARD PLAN

基本機能を全て網羅



優良顧客の育成・業務効率改善を実現する基本機能を全て網羅。オペレーションオートメーションの実現。

STEP 03

PROFESSIONAL PLAN

更なる事業成長へ



LTV向上のための高度な販促機能を網羅。顧客セグメント・分析機能を自動化、マーケティングオートメーションの実現。

STEP 04

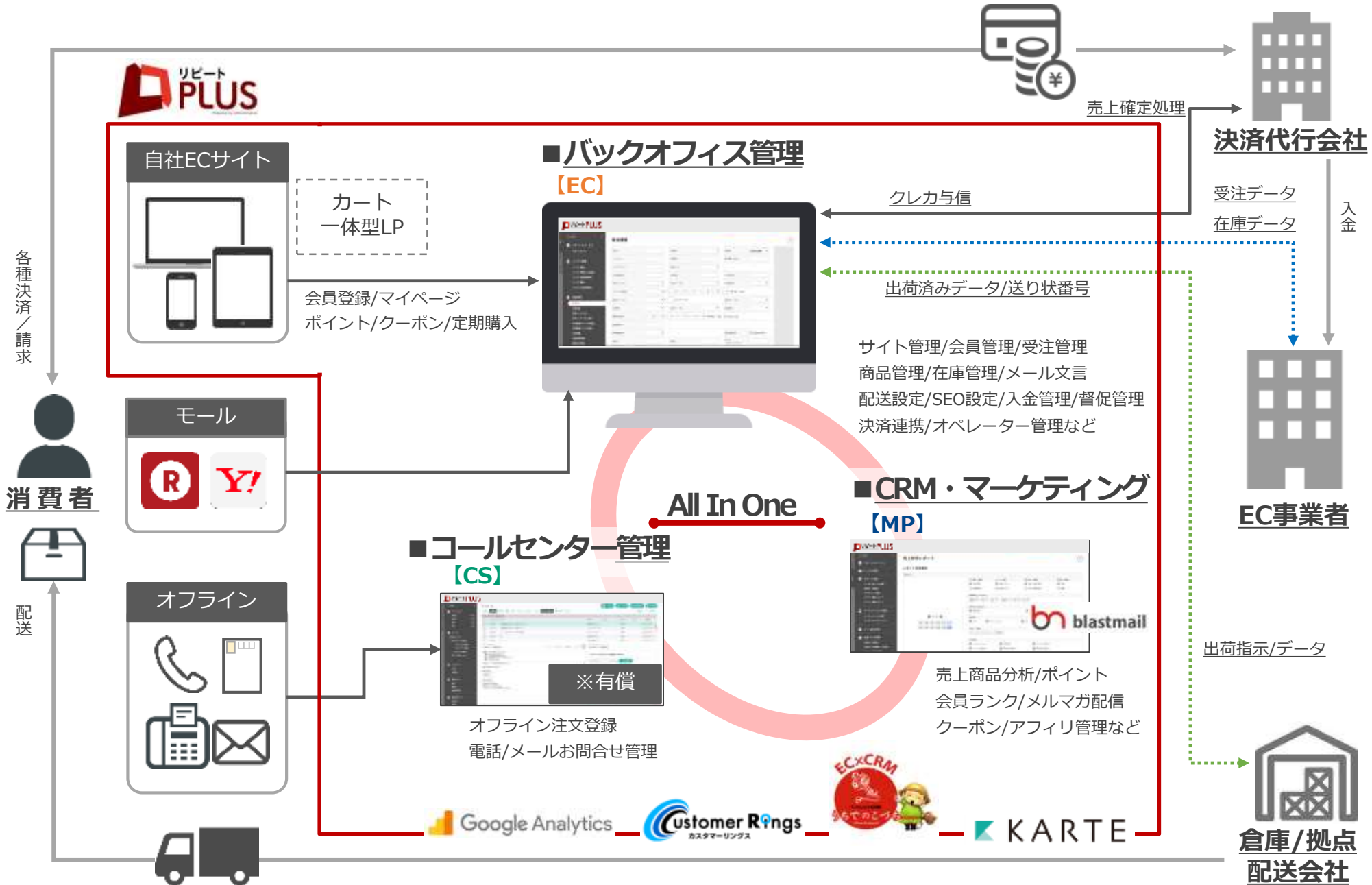
ENTERPRISE PLAN

オリジナルサービス



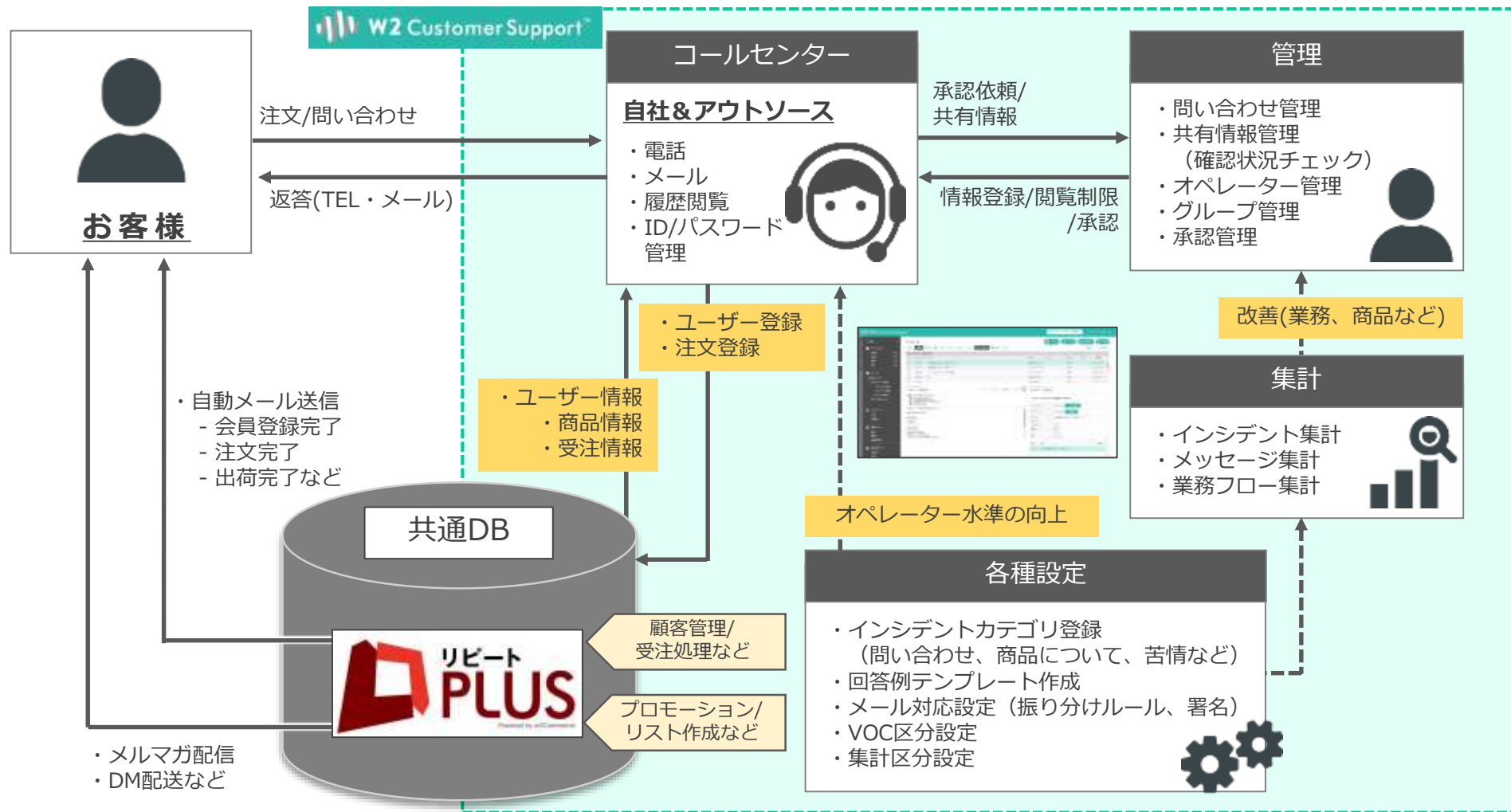
カスタマイズによる独自機能の追加・複数販売チャネルの一元化・外部システムの自動連携など、貴社ビジネスモデルの確立と更なる成長。

リピートPLUS サービス全体像



オンライン・オフラインの一元管理

WEB/TEL注文、お問合せ管理などのCS業務を一元管理
顧客対応スピードとサービスの向上、業務効率化を実現



優良顧客の育成と業務効率化を同時に実現し EC事業の好循環を作り出します

定期注文引き上げ

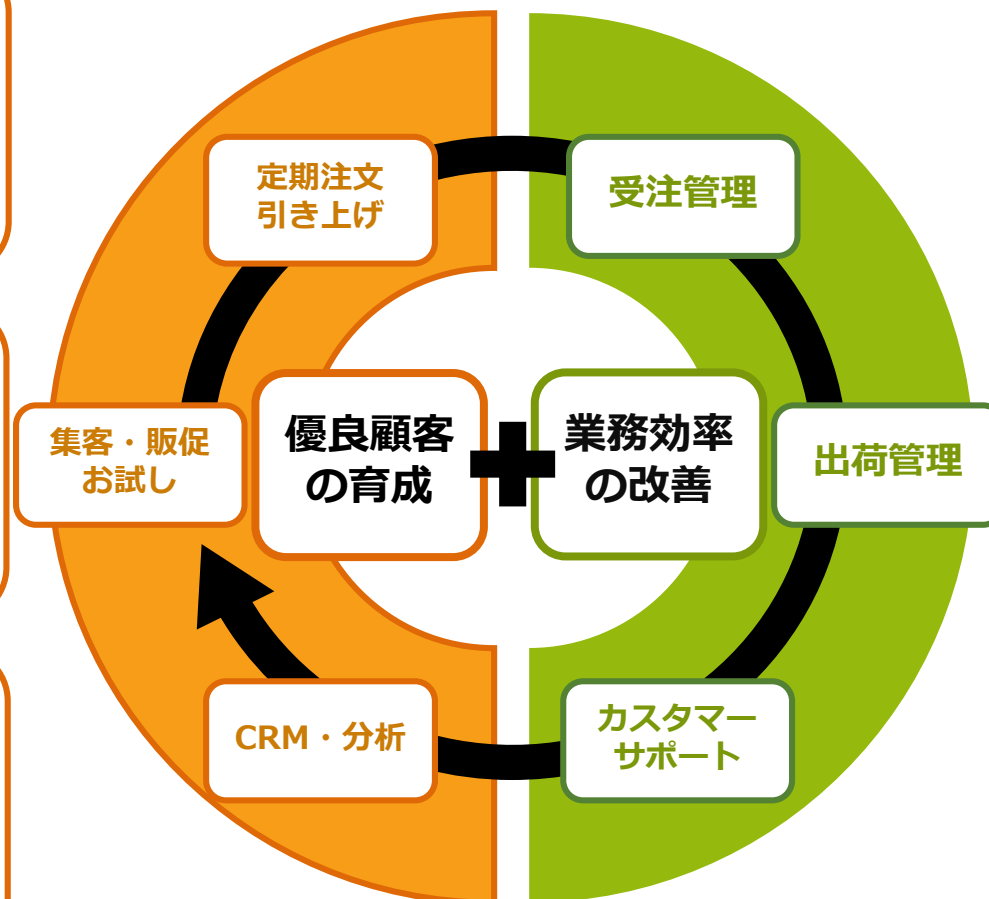
- ・引き上げ専用LPカート
- ・引き上げシナリオ搭載
- ・定期特典・クーポンポイント・会員ランク

集客・販促お試し

- ・モール出品
- ・セットプロモーション
- ・お試し/トライアル販売

CRM・分析

- ・ターゲットリスト
- ・広告効果測定
- ・顧客ポートフォリオマネジメント



受注管理

- ・ワークフロー一括処理
- ・モール受注の一元管理
- ・オフライン受注の一元管理

出荷管理

- ・チラシ同梱
- ・出荷後のフォローメール
- ・納品書・ピッキングリスト・明細書

カスタマーサポート

- ・メール、電話等を一元管理
- ・承認ワークフロー
- ・個人・グループタスク管理

ご料金プラン

① ONE

- ・ 初期費 **0.98**万円
- ・ 月額基本利用料 **0.98**万円

② STANDARD

- ・ 初期費 **4.98**万円
- ・ 月額基本利用料 **4.98**万円

③ PROFESSIONAL

- ・ 初期費 **7.98**万円
- ・ 月額基本利用料 **7.98**万円

④ ENTERPRISE

- ・ 初期費 **7.98**万円+EP開発費用
- ・ 月額基本利用料 **7.98**万円+カスタマイズ保守費

- ・ 各料金プランには課金(出荷件数1件につき30円)が発生致します。 ※月間出荷件数**1000件**までは**無償**。
- ・ 有償オプションをご利用時には別途オプションご利用料(初期・月額)が発生致します。
- ・ Enterpriseサービスについては、個別お見積りとなります。
- ・ 決済代行会社ご利用の際は、別途手数料等が発生致します。

プラン別 ご利用可能機能

機能名	ONE	STANDARD	PROFESSIONAL
- 標準機能 -			
サポートサイト	○	○	○
ユーザー管理	○	○	○
オーダー管理	○	○	○
オンライン注文登録	○	○	○
定期購入	○	○	○
商品管理	○	○	○
商品レビュー	×	×	○
ノベルティ	(※)	(※)	○
セットプロモーション	×	×	○
セール	×	×	○
モール連携	(※)	(※)	(※)
リアル店舗在庫	×	(※)	(※)
スマホ	○	○	○
マスタ管理	○	○	○
複数ブランド管理	×	×	(※)
会員名寄せ	×	×	○
会員ランク	(※)	(※)	○
クーポン	(※)	○	○
ポイント	(※)	○	○
基本分析	○	○	○
コールセンター	(※)	(※)	(※)
レコメンド機能	(※)	○	○
- 外部連携 -			
受注情報連携	×	×	(※)
在庫情報連携	×	×	(※)
- 外部ツール -			
レコメンド	×	(※)	(※)
マーケティングオートメーション	(※)	(※)	(※)
E F O	(※)	(※)	(※)
ソーシャルログイン	(※)	(※)	(※)

(※)はオプションになります

レポートPLUS 有償オプションご利用料金

■ CS (コールセンター管理)

カテゴリ	機能	機能説明	オプション価格
コールセンター	オフライン・オンライン 情報の一元管理	電話、メールからの注文登録や、お問い合わせ管理、インシデントの集計などあらゆる情報を一元管理できます。	初期49,800円 月額29,800円

■ 各種連携

カテゴリ	提供サービス	機能説明	オプション価格
FTP	FTP提供	商品画像や商品ページ等のファイル管理を簡単に行える環境を提供します。	月額2,500円
WordPress	DNSでのドメイン統合	複数のドメインを統合して、画面遷移の利便性を向上させます。	月額4,000円
	サーバー提供	WordPressを運用するためのサーバーを提供します。	月額6,000円
フロント	EFO対応 (レポートPLUS EFO利用)	EFO (エントリーフォーム最適化機能) を利用し、ユーザー情報の入力の手間を減らし、カゴ落ちを防ぎます。	初期29,800円 月額9,800円
	ソーシャルログイン LINE/YAHOO/Twitter/Facebook (ソーシャルプラス連携)	ユーザーが使い慣れた既存のSNSアカウントを利用して、サイトにログインすることができます。 ※LINE連携は別途費用¥30,000発生致します。	初期50,000円～ 月額50,000円～
外部連携	モール連携オプション (楽天/Yahoo/Amazon)	各モールの商品情報、受注情報、在庫情報の取込・連携が可能です。 (※Amazonのみ受注情報、在庫情報の取込・連携のみ)	(*1モールにつき) 初期350,000円 月額10,000円～
	レコメンド (シルバーエッグテクノロジー連携)	各ページにてユーザー毎に最適化されたレコメンド商品を表示できます。	初期50,000円 月額50,000円～
	高度マーケティングオートメーション (カスタマーリングス連携)	顧客情報を一元管理し、マーケティングを自動化・可視化できます。	初期300,000円 月額98,000円～

その他諸費用 について

■ 決済代行会社費用

決済代行会社との直接契約となります。決済代行会社への決済手数料などが別途発生致します。

※ () 内はご契約決済代行会社となります。

▼ クレジットカード決済



(ヤマトフィナンシャル社)



(GMOペイメントゲートウェイ社)



(ゼウス社)



(SBペイメントサービス社)

▼ 後払い決済



(ヤマトクレジットファイナンス社)



(GMOペイメントサービス社)



(ジャックス・ペイメント・ソリューションズ社)

▼ その他決済



(アマゾンジャパン社)



(SBペイメントサービス社)



(SBペイメントサービス社)



(SBペイメントサービス社)

■ ドメイン (DNS)

既已取得済みであれば、追加費用は発生致しません。

■ 受信メールアドレス

- ・ リピートPLUSから送信するメールの配信サーバーはサービスに含まれております。
- ・ ドメインで利用可能なメールアドレスを管理していれば追加費用は発生致しません。

■ SSL証明書 (セキュアな通信 [SSL] を実現するための証明書)

- ・ 証明書はサーバーにインストールするため、購入の必要がございます。
- ・ 弊社ではお客様には市販よりもお安くSSLクーポン提供会社を紹介しておりますのでご相談ください。
- ・ サーバーへのインストールに掛かる作業は、無償でサービスしております。(Enterpriseのお客様を除く)

その他諸費用 について

状況に応じて必要となる費用

■ システムの導入・利用方法や設定のお問合せ

- ▶ 電話・メールでのお問い合わせは、基本的に無償対応しております。また、システム導入支援（有料）も承っております。お忙しい皆様をご支援させていただきますので、ご希望の場合にはご相談下さい。
- ▶ システム導入支援の内容としては、お客様や関係会社様を含めた、プロジェクトのタスクや担当の割り振り、進捗状況の確認、課題管理、お打ち合わせ（月2回を想定しています。*東京23区内のお客様は対面可、東京23区外のお客様はテレビ会議などを活用）を支援内容とし25万円/月にて承っております。

※無償でのサポート範囲および有料のシステム導入支援ともに、対応時間は弊社通常の営業時間内とさせていただきます。（平日10:00~18:00）

■ プロモーション・出荷対応・問合せ受注対応、高度な分析など

適宜パートナー企業様をご紹介しておりますので、お気軽にご相談ください。

■ データ移行について

- ▶ 現在お使いのシステムより、データ移行が必要な場合、データ移行費用をご提示させていただきます。データ移行作業につきましては、弊社よりご紹介いたしましたデータ移行会社様により作業実施致します。※なお、データ移行が不要な場合、本件は必要ございません。

■ オプションについて

- ▶ プランに含まれていないオプションは別途費用が発生致します。詳細は弊社営業にお問い合わせください。

業界No1！世界基準のセキュリティ対策

-外部試験認証や第三者機関の監査も実施-

1.社内情報 セキュリティ管理



ISMS(ISO27001)を全社範囲で**創業初年度**より取得。
情報漏洩事故なく運用を続け、**現在も更新中**。



- 2.SSL通信
- 3.IP接続制限（管理者サイト側）
- 4.BASIC認証（管理者サイト側）
- 5.担当者別アカウント（管理者サイト側）
- 6.セキュリティを意識したシステム開発（SQLインジェクション・CSS・CSRF対策等）

7.WAF（Webアプリケーションファイアウォール）

8.ウィルス対策ソフト

9.IPS（不正侵入予防システム）

10.ファイアーウォール

※WAFは有償オプションです。



11.東京海上日動
セキュリティ保険



セキュリティについて <2/2>

<認定/認証・外部監査事例>



IS 508303/ISO (JIS Q) 27001

ISO27001 (ISMS)情報セキュリティマネジメントシステムは、事業で扱う情報資産管理（個人情報を含む）について情報保護の取り組みが構築出来ているISO規格です。
w 2は**会社設立初年度から全社適用で取得し更新を続けております。**



マイクロソフト社が認定する**パートナー制度の中で最もレベルの高いゴールドパートナー**を取得しております。w 2では**設立初年度から認定を取得し**、ECシステム開発部門では国内で唯一認定を受け、開発環境や開発者がマイクロソフトが規定するレベルを維持しつつ、セキュアで安全なシステム開発を行っております。



Lionbridge Technologies, Inc.社が提供するVeriTestの技術プラットフォーム診断に合格しw2Commerceを利用するうえでの安全性と安定性が確保できております。



マイクロソフト社指定の世界最高峰セキュリティテストに合格しております。

- ①Tenable Network Security社が提供するNessusの脆弱性検知スキャンに合格。
- ②iSEC Partners社によるアプリケーションのセキュリティ&性能テストに合格。



クラウド型セキュリティ・サービスであるSCT SECURE（旧ハッカーセーフ）サービスにて**最新のセキュリティ情報に基づき**PKGに対して毎日、チェックを行い**セキュリティレベルを維持**しております。

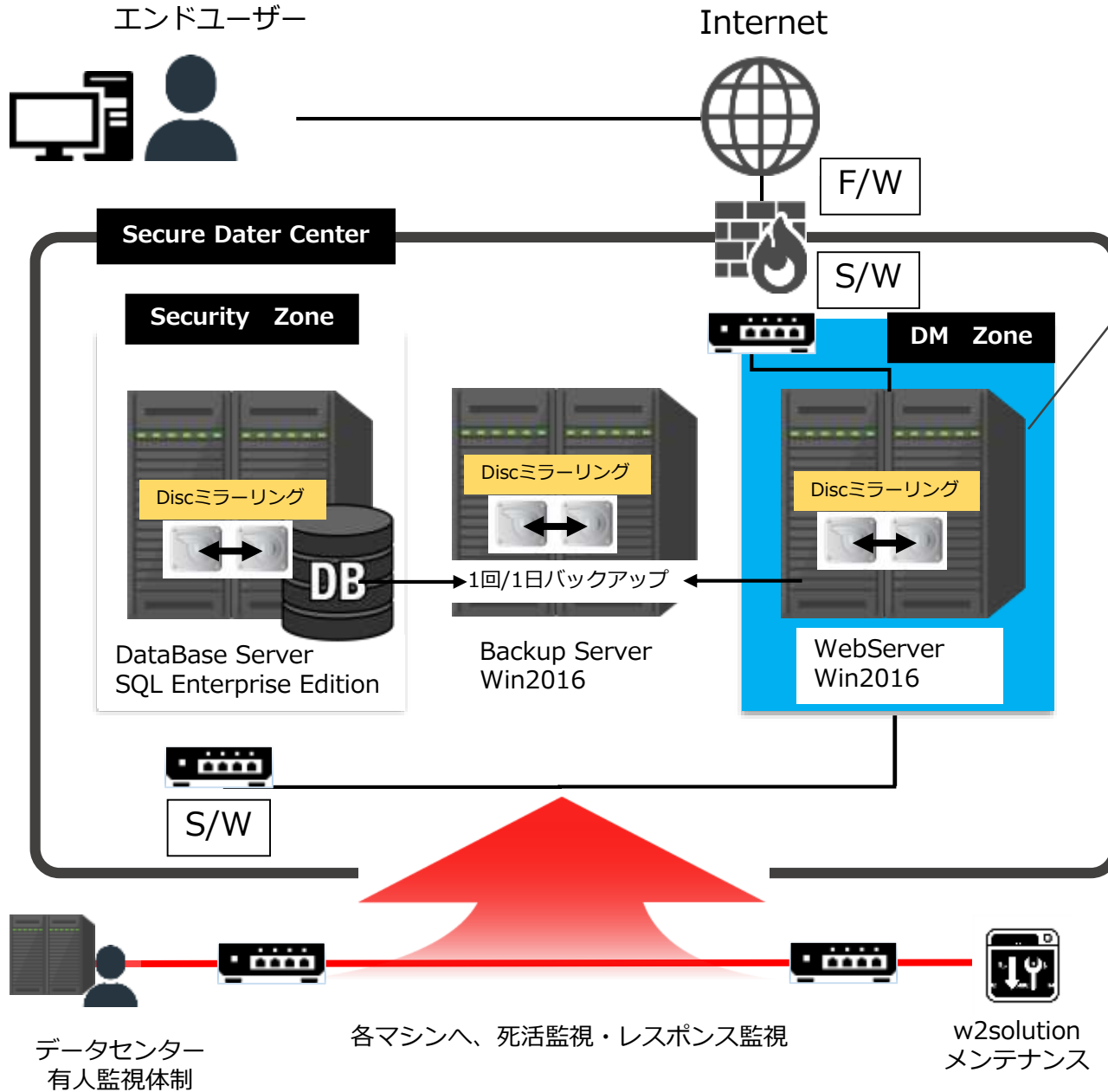


国内情報セキュリティ専門会社によるプラットフォーム及びアプリケーション脆弱性診断を行い、**AAAなど高い評価**を得て、クライアントポリシーにより検収を頂いております。

例)

- ①NRIセキュアテクノロジーズ社
- ②グローバルセキュリティエキスパート社
- ③ラック社

サイトの安定稼働を実現するシステム環境



■ 共用WEBサーバ

ドメイン、グローバルIPならびにIIS (WebServer) にてアクセス権限を割り当て、構築することでデータを混同されることがありません。

サイト毎に動かしているプロセスを分けている為、1つのサイトの処理が集中したとしてもパフォーマンスに影響が少ないように設計しております。

導入スケジュールイメージ

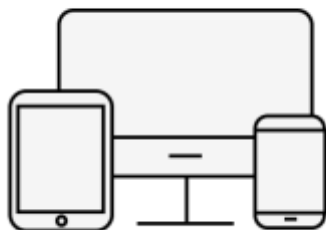
項目	内容	担当	1か月	2か月	3か月	4か月
ご発注		貴社	★			
キックオフミーティング	スケジュール、各社役割、タスクなどの確認	各社	➡			
環境構築	管理画面、フロントサイトをご提示。各種設定、デザイン埋め込みが出来る状態となります	w2	➡			
決済代行会社手続き	決済代行会社と直接ご契約。カード会社審査期間もございます	貴社、決済代行会社、w2	➡			
ドメイン手続き・設定	ドメイン取得、受信用メールアドレス取得、DNS設定など ※ドメイン設定はw2で行います	貴社	➡			
SSL証明申請手続き	申請は貴社にて、インストール作業はw2にて実施します ※申請に必要な一部データのご用意はw2で行います	貴社、w2		➡		
デザイン検討・制作	構成やコンテンツの検討、デザインの制作	貴社、デザイン会社	➡			
デザイン埋め込み・反映	デザイン会社にてシステムへのデザイン埋め込みを実施します ※LPの枚数等により想定期間が長くなる場合がございます	貴社、デザイン会社		➡		
データ移行	データ移行を行います ※詳細は別途お打合せとなります	貴社、データ移行会社、w2	➡			
各種設定・登録	送料設定、決済方法設定、メール設定、各種データ登録、受注ワークフロー設定など	貴社		➡		
テスト	稼動テスト、調整を実施します	貴社			➡	
OPEN	タイミングは事前調整致します	貴社、w2				★

※各項目は目安期間となっており、進行状況に応じて前後する可能性はございますのでご了承ください。
 ※貴社ご担当項目について、設定方法など弊社側でもサポート致しますのでご安心ください。
 ※カード会社審査など、外部機関が関わる内容については、ゆとりを持って着手されることをお勧めいたします。



1. ECサイトデザイン

豊富な経験をもつディレクター、デザイナーが、お客様の希望にあわせ徹底したヒアリングのもと、ハイクオリティなECサイトデザインを行います。



2. ECサイト運用代行・コンサルティング

EC運用の多々ある課題を、長年の運用ノウハウとデータを元に、適切な解決方法を提案し顧客アップに繋がるサービスを提供します。



3. 商品撮影・カスタマーサポート

各分野のプロのスタッフが、スタイリング、商品・人物・動画の撮影、画像加工・動画編集までトータルサポート。「広告／カタログ／WEB」まで幅広く対応可能です。
また、経験豊富なスタッフによるカスタマーサポート対応も可能です。



『 “win-win” という贈り物を全世界に届けます。 』

w2ソリューション株式会社

〒104-0061 東京都中央区銀座4-14-11

七十七銀座ビル 7F

TEL : 03-5148-9631(代表) FAX : 03-5148-9632

www.w2solution.co.jp